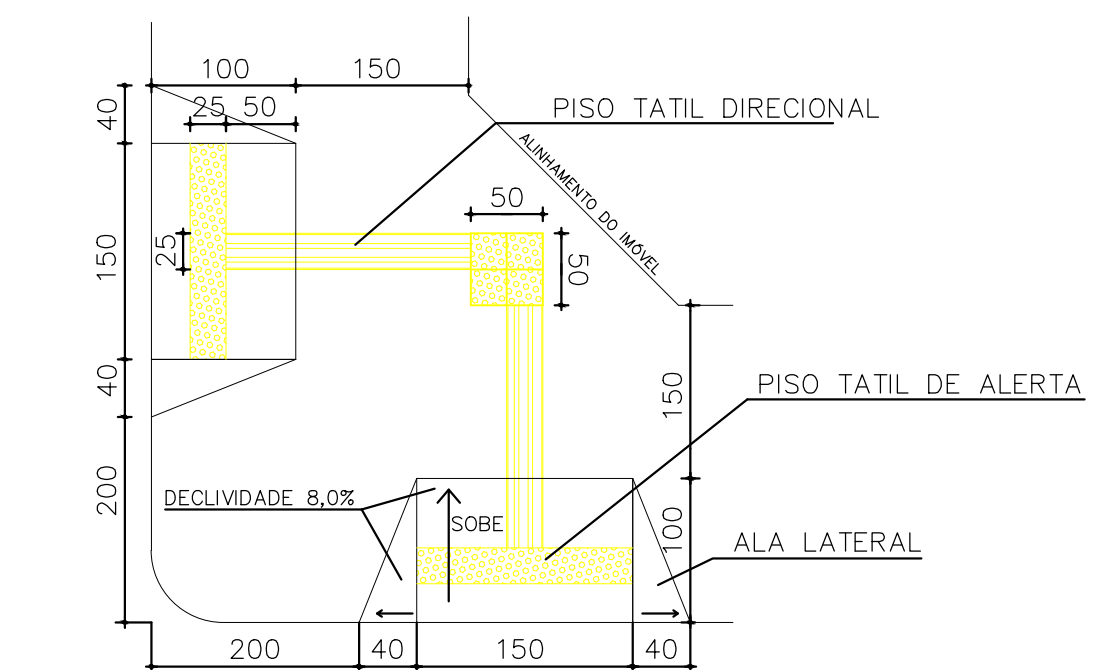
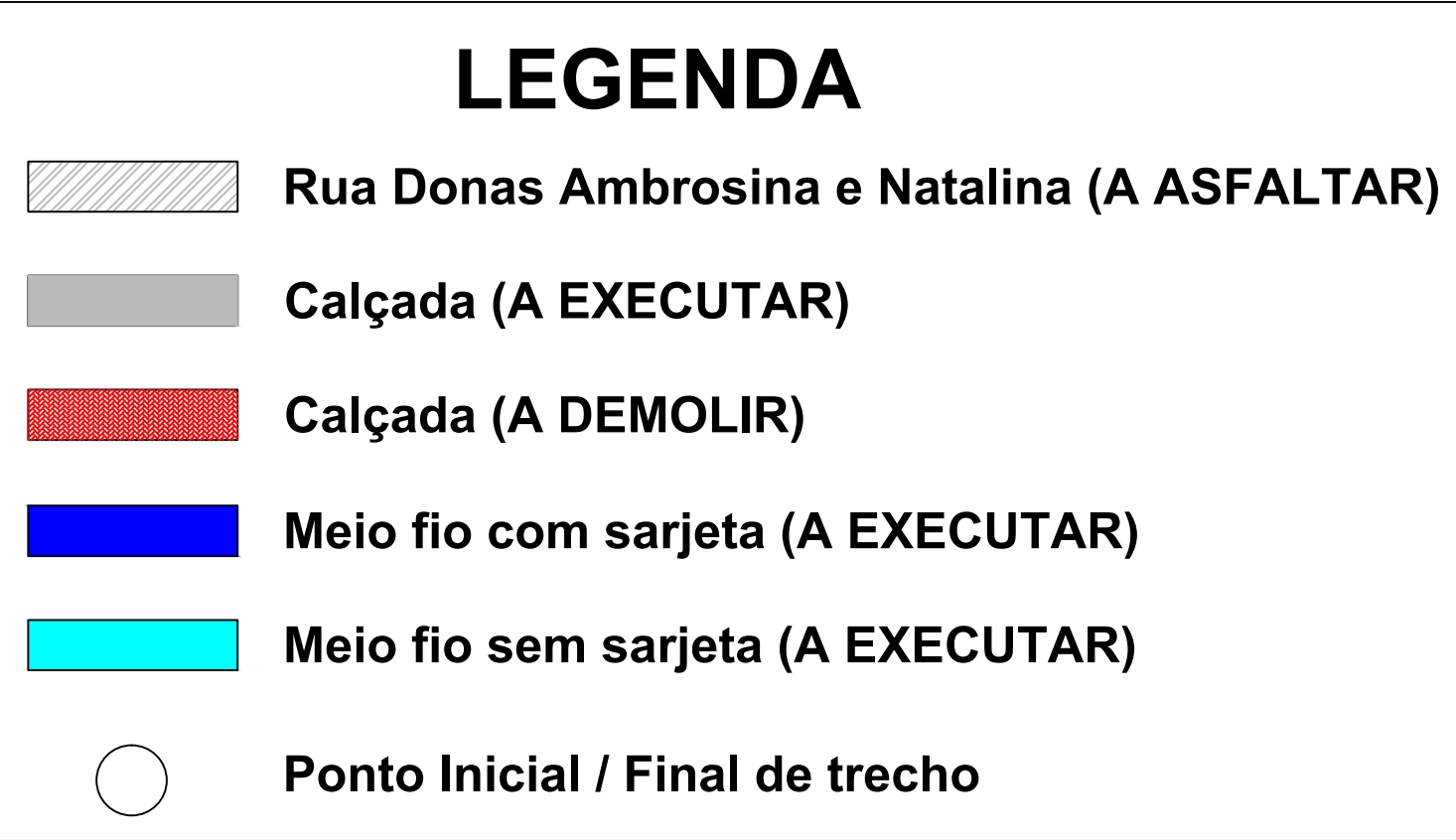
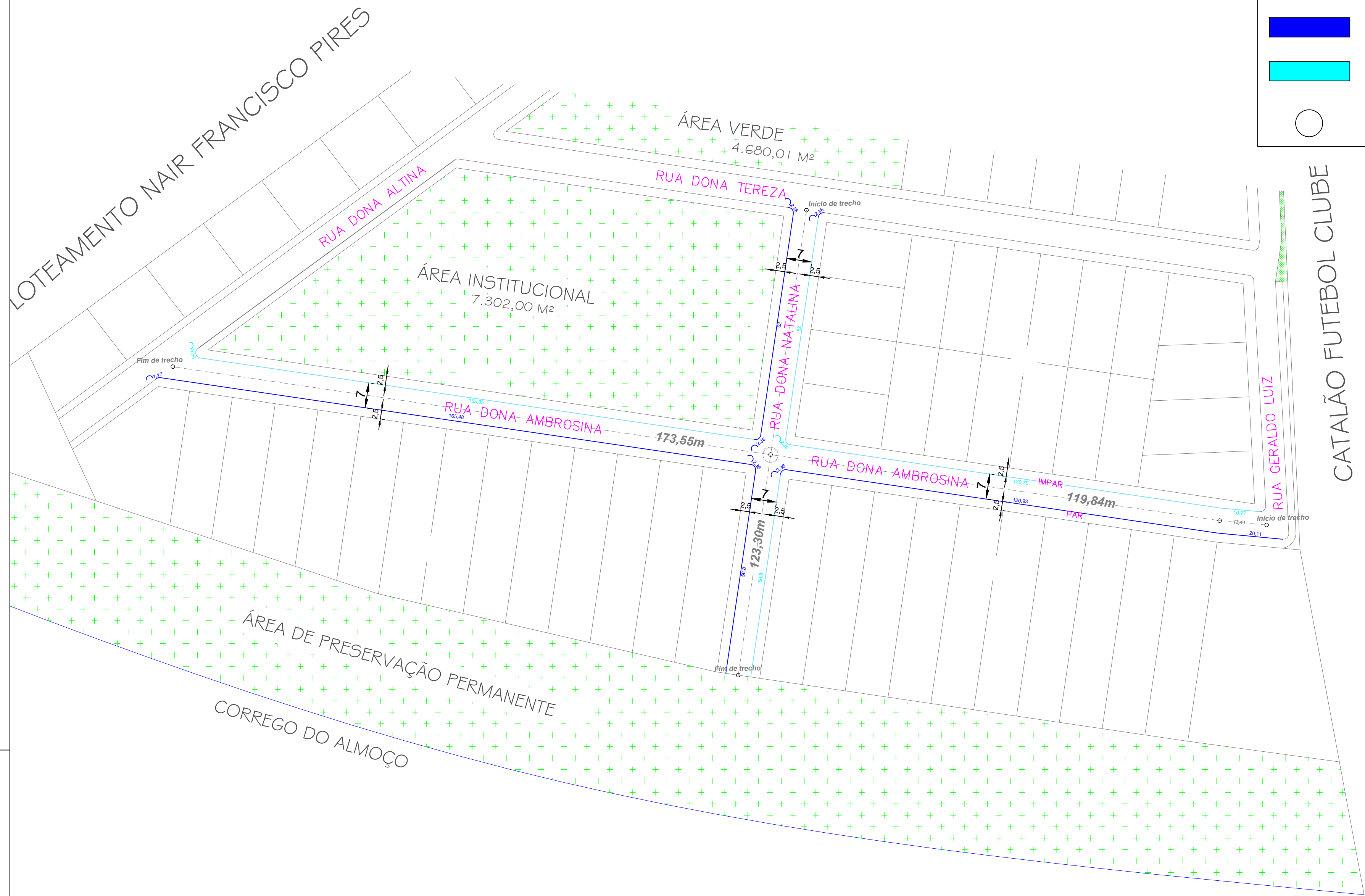
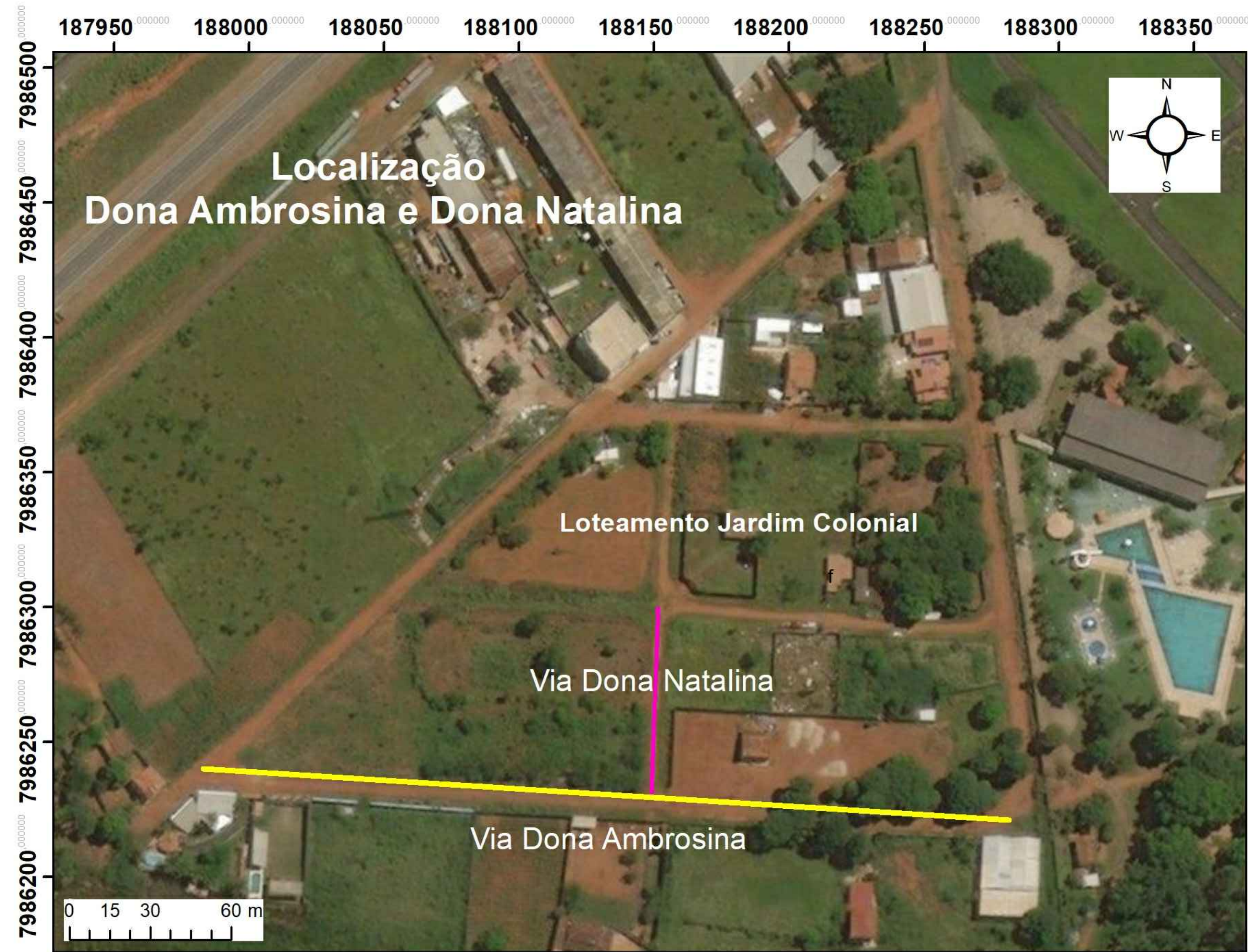


Rua Dona Ambrosina e Dona Natalina
Bairro Jardim Colonial
Escala: 1:800



DETALHE O4 - ACESSIBILIDADE
VISTA SUPERIOR - RAMPAS
Sem Escala



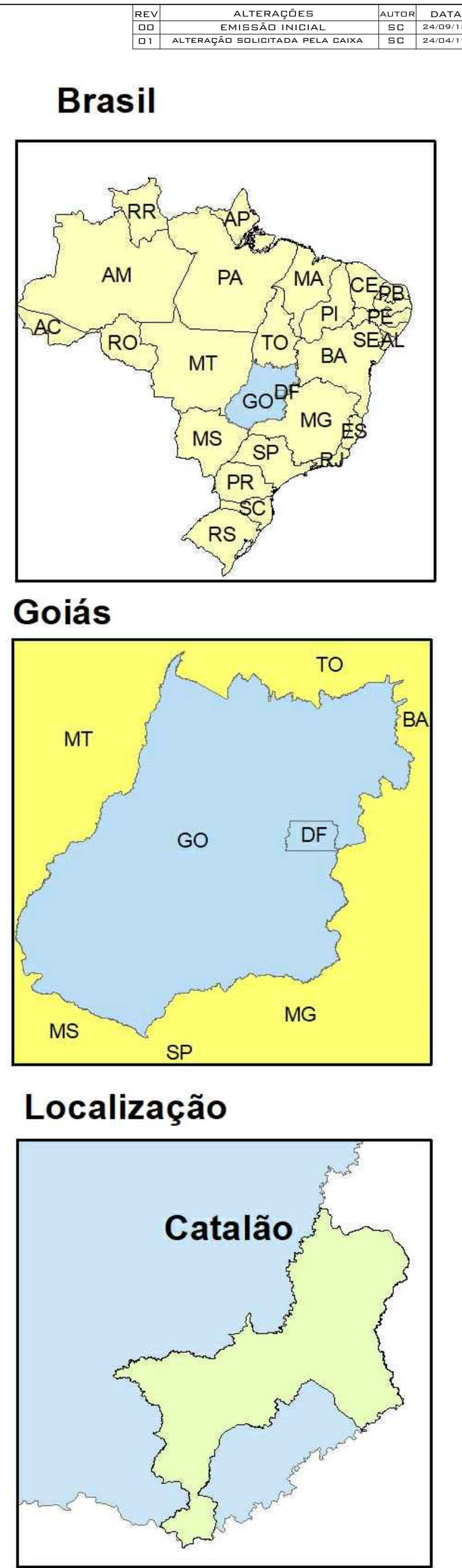
Consultoria Técnica



Técnico/Elaborador
Maria Tereza Ribeiro Alves
Eng. Florestal
CREA: 21001/D-GO
Área Total das vias: 2.866,07 m²

Legenda

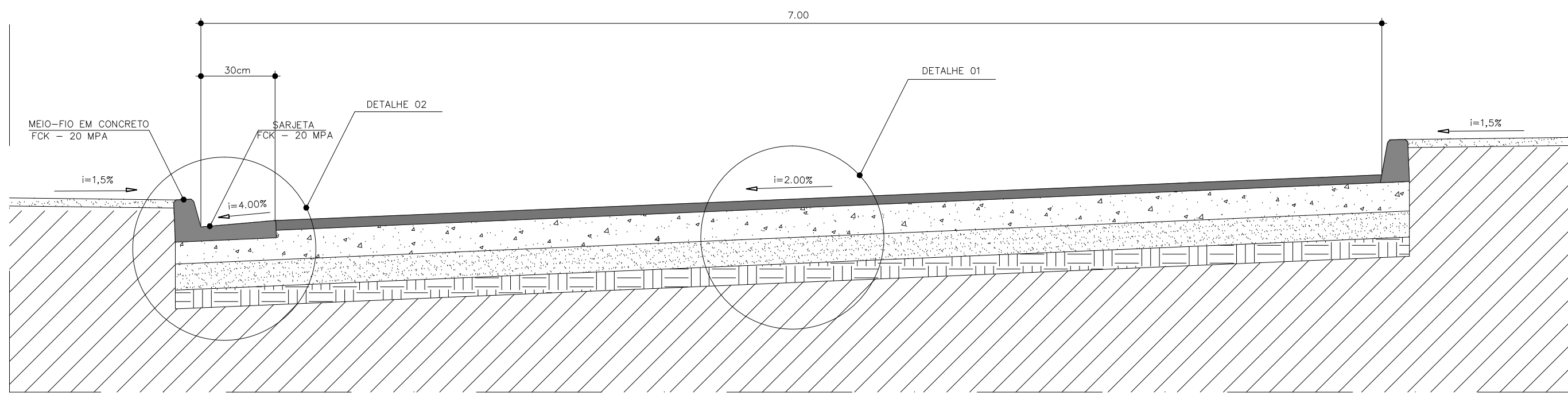
- Ambrosina - Área m²: 2.057,06
- Natalina - Área m²: 829,01



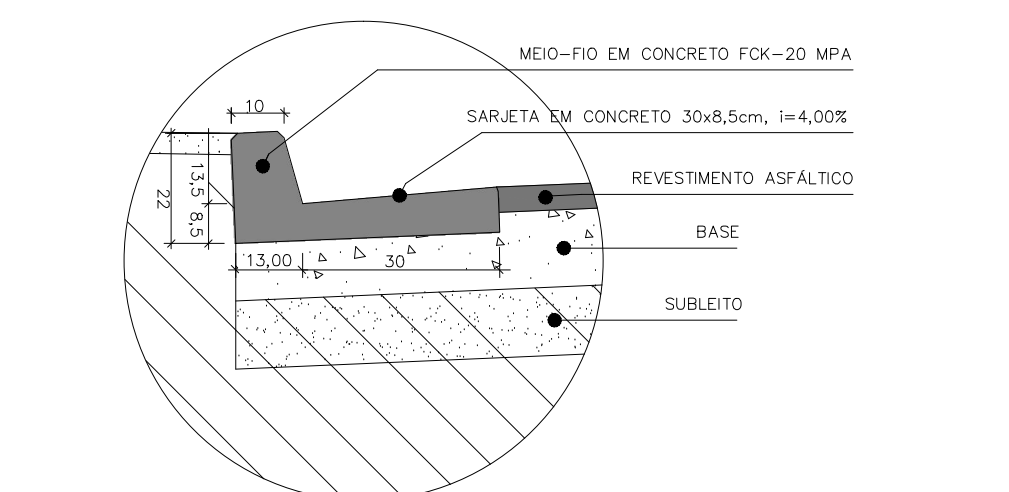
Rua Dona Ambrosina e Dona Natalina
Bairro Jardim Colonial
Escala: 1:800



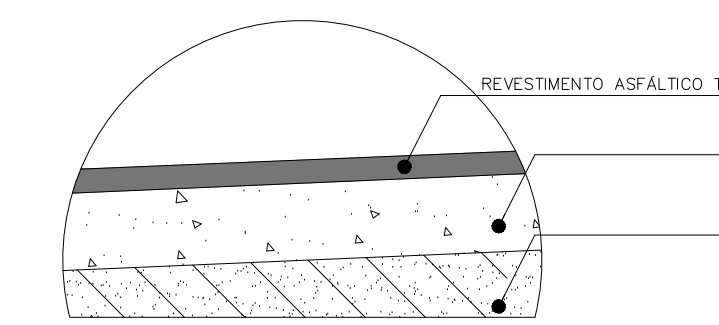
CATALÃO FUTEBOL CLUBE



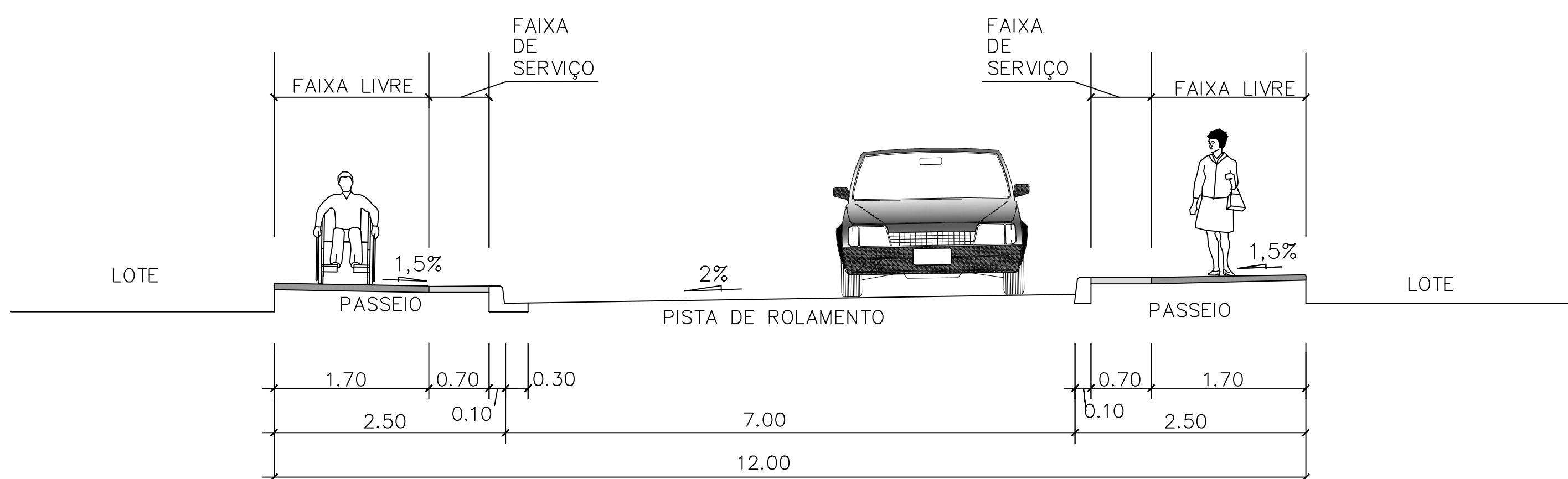
CORTE TRANSVERSAL PISTA DE ROLAMENTO - PAV. ASFALTICO
PISTA SIMPLES - CAIMENTO PARA ESQUERDA
Sem Escala



DETALHE O2 - MEIO-FIO E SARJETA - PAV. ASFALTICO
Sem Escala



DETALHE O3 - CORTE CAMADAS CBUQ
Sem Escala



DETALHE O1 - CORTE TRANSVERSAL DAS VIAS

Sem Escala

NOTAS:

01 - BASE
O material utilizado para a base deverá ser cascalho com CBR acima de 50% e índice de plasticidade menor que 15 (IP menor 15) e compactação de 100% PN numa camada de 15 cm de espessura.

02 - SUBLEITO
O material utilizado para o subleito deverá ter CBR acima de 8% e compactação de 100% PN numa camada de 15 cm de espessura.

CARIMBO DE APROVAÇÕES:



TIPO DE USO:
PROJETO DE PAVIMENTAÇÃO ASFALTICA

ENDEREÇO DA OBRA:
RUA DONA TEREZA E RUA DONA NATALINA
LOTEAMENTO JARDIM COLONIAL

PROPRIETÁRIO:
PREFEITURA MUNICIPAL DE CATALÃO CNPJ: 01.505.643/0001-50

AUTOR DO PROJETO:
ENGº SAMUEL G. CARRILHO CREA Nº. 101586562/D-GO

RESPONSÁVEL TÉCNICO:
ENGº LUIS SEVERO BRAGA GOMIDES CREA Nº. 4969/D-GO

DESCRIÇÃO:
* Planta Baixa
* Seção Transversal
* Detalhes do Meio Fio e Sarjeta
* Quadro de áreas

ÁREAS:
VIDE QUADRO DE ÁREAS

ESCALA:
INDICADAS

DATA:
24 / 09 / 2018

DESENHO:
LICENGE

REVISÃO:
24 / 04 / 2019